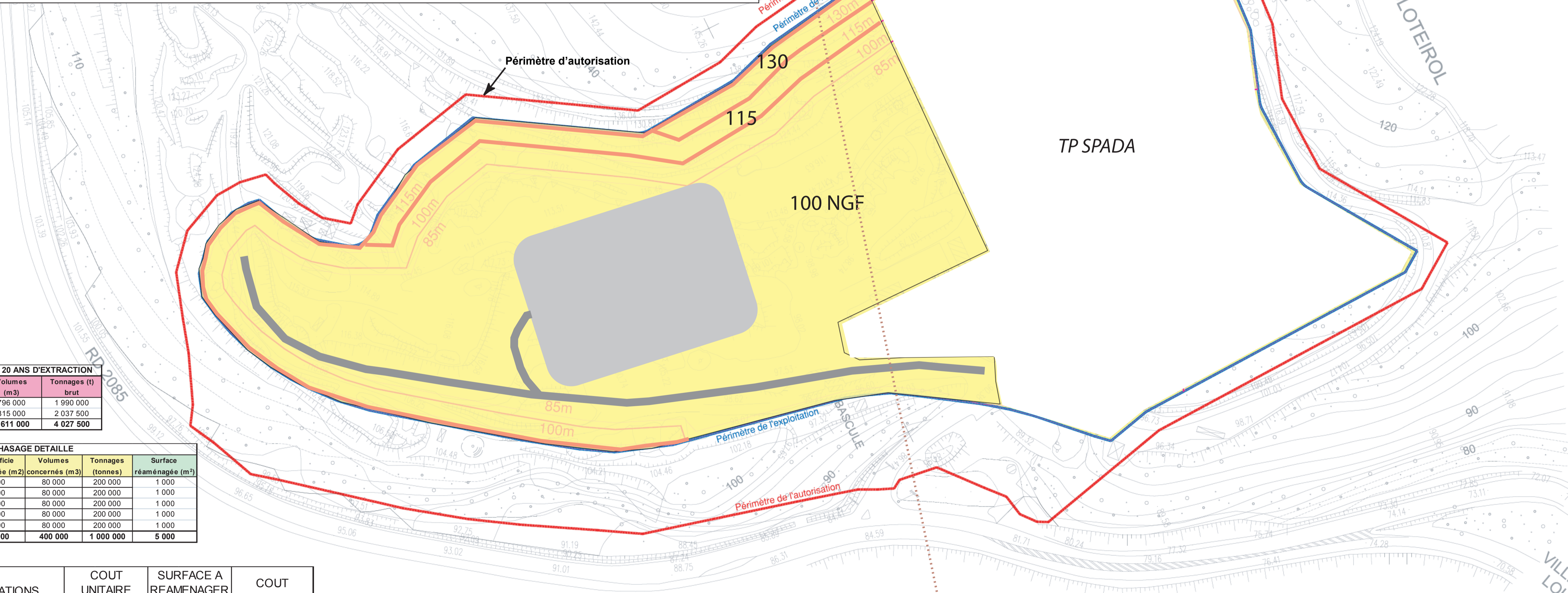
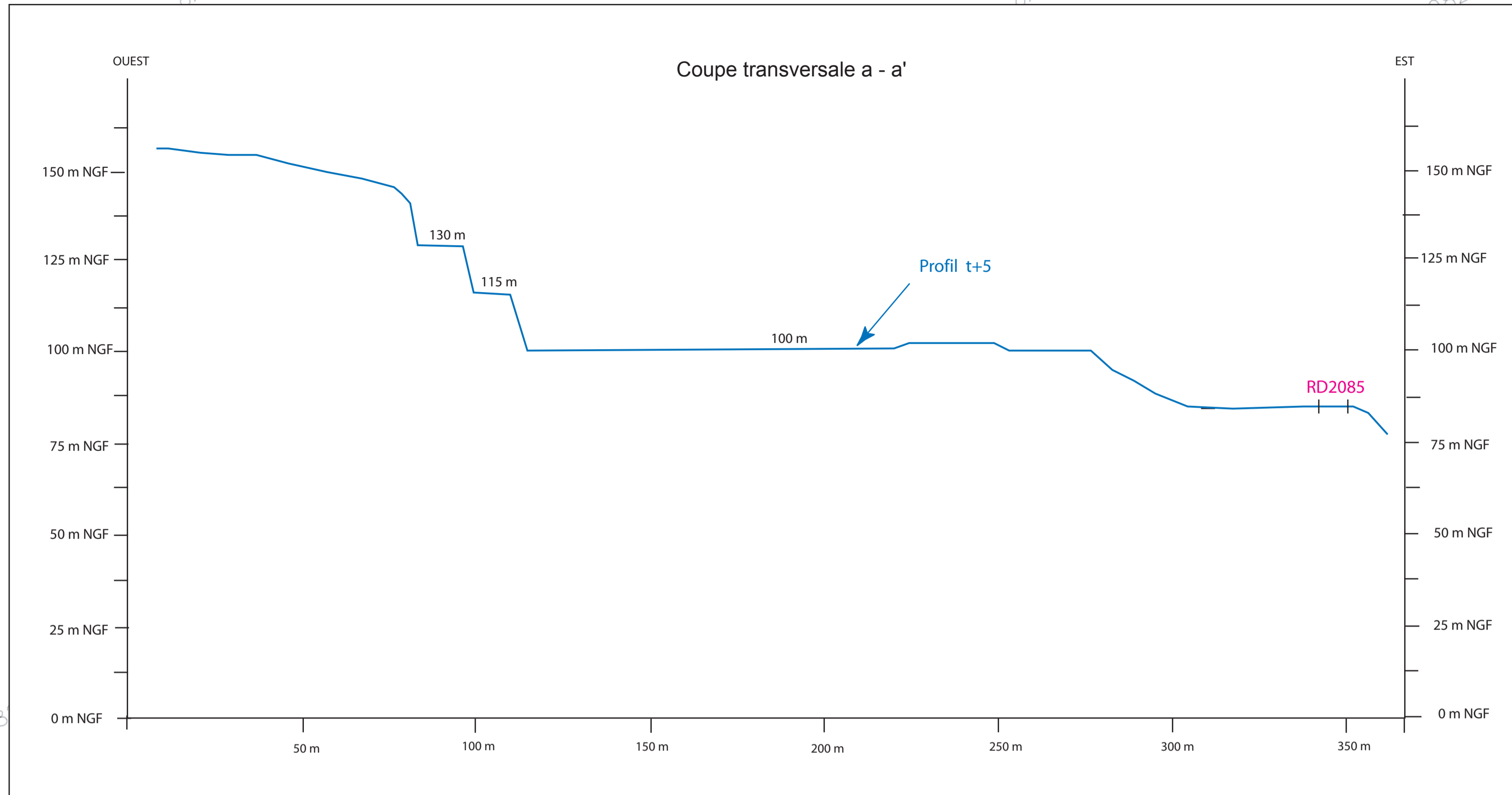


'CARRIERE DE CLOTEIROL'

PL. 49  
GARANTIES FINANCIERES - PERIODE QUINQUENNALE 1  
Echelle : 1/1000e



- Infrastructures (S1) : pistes, stocks, installation, atelier...
- Chantier (S2) : en exploitation
- Fronts (S3)
- Zones réaménagées
- Zones non exploitées

RAPPEL DES DONNEES POUR 20 ANS D'EXTRACTION			
Niveaux NGF	Surfaces (m2)	Volumes (m3)	Tonnages (t) brut
100	75000	796 000	1 990 000
85	54333	815 000	2 037 500
	<b>1 611 000</b>	<b>4 027 500</b>	

PHASAGE DETAILLE					
Année	Niveaux NGF	Superficie concernée (m2)	Volumes concernés (m3)	Tonnages (tonnes)	Surface réaménagée (m²)
1	100	7000	80 000	200 000	1 000
2	100	7000	80 000	200 000	1 000
3	100	7000	80 000	200 000	1 000
4	100	7000	80 000	200 000	1 000
5	100	7000	80 000	200 000	1 000
<b>TOTAL</b>		<b>35 000</b>	<b>400 000</b>	<b>1 000 000</b>	<b>5 000</b>

NATURE DES OPERATIONS	COUT UNITAIRE (€/ha)	SURFACE A REAMENAGER (ha)	COUT (TTC)
Infrastructures et surfaces défrichées	C1 15555	S1 2	31 110,00 €
Surfaces en chantier (5 premiers ha)	C2 36290	S2 3,5	127 015,00 €
Surfaces en chantier (5 ha suivants)	C2 29625	S2 0	- €
Surfaces en chantier (ha au-delà)	C2 22220	S2 0	- €
Surfaces de front	C3 17775	S3 1,7	30 217,50 €
<b>SOUS TOTAL = (C1 x S1 + C2 x S2 + C3 x S3)</b>			<b>188 342,50 €</b>
alpha = (Index / Index <sub>0</sub> ) x (1 + TVA <sub>R</sub> ) / (1 + TVA <sub>0</sub> )			1,137
<b>TOTAL = alpha x (C1 x S1 + C2 x S2 + C3 x S3)</b>			<b>214 076,77 €</b>

Valeurs des paramètres de calcul de alpha	Index (Mars 2014)	698,4
	Index <sub>0</sub>	616,5
	TVA <sub>R</sub>	0,2
	TVA <sub>0</sub>	0,196
Soit	alpha =	1,137

